

PRODUKTBLAD



Tillförlitlig konstruktion och funktion

Punktsprinklern har en rejäl och hållbar konstruktion. Behållaren är tillverkad i stål och är rödlackerad utvändigt. Den förnicklade mässingsventilen är försedd med en manometer för övervakning av trycket i behållaren. I ventilen sitter också en övertrycksventil som utlöses om behållaren av misstag utsätts för höga tryck.

Punktsprinklern fylls med pulver eller Forrex® släckvätska. Den är trycksatt med nitrogen till ett tryck av 15 bar.

Vid brand värms glasbulben i ventilen. Då värmen nått aktuell utlösningstemperatur sprängs bulben och ventilen öppnas. Strålen slår i ventilens spridarring som fördelar pulvret eller vätskan över en större yta.

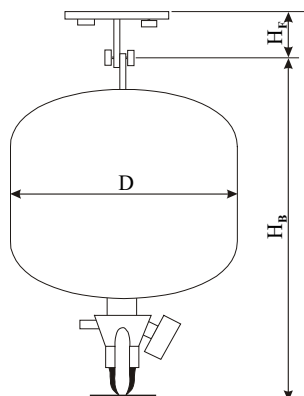
Efter användning kan punktsprinklern laddas om.

Enkel att installera

Punktsprinklern fästes i taket ovanför objektet som ska skyddas med en enkel konsol. Ingen vatteninstallation eller rördragning krävs.

Bäst effekt erhålls om ventilutloppet placeras på en höjd av 1,5 till 3 meter ovanför brandrisken. Skyddad yta framgår av tabell och skiss på nästa sida.

Måttitning



Punktsprinklern är ett effektivt och tillförlitligt brandskydd för mindre rum och som punktskydd.

Det är ett mycket konkurrenskraftigt alternativ till konventionella sprinkler- och släcksystem. Projektering och installation är enkel eftersom det inte krävs rördragning, strömmatning eller anslutning till vattennät.

Typiska användningsområden är förråd för brandfarlig utrustning, soprum och andra mindre utrymmen. Den används också för skydd av brandfarliga processer och maskiner inom industrin.

Tillbehör och alternativ

Färgkod	Utlösningstemperatur	Artikelnr
Orange	57 °C	15-0115-57
Röd	68 °C	15-0115-68
Gul	79 °C	15-0115-79
Grön	93 °C	15-0115-93
Blå	141 °C	15-0115-41



Aktiveringstemperatur från 57 – 141 °C

Punktsprinklern är som standard försedd med en bulb med aktiveringstemperatur 68° C. Vid större antal eller mot extra kostnad kan den ersättas av bulb med annan aktiveringstemperatur enligt tabellen.

Elektrisk tryckvakt för larm och avstängningar

Som alternativ kan ventilen förses med en tryckvakt som aktiverar en elektrisk kontakt när trycket i behållaren sjunker. Punktsprinklern kan då kopplas till ett brandlarm eller till en brytare som stänger strömmatningen eller den brandfarliga utrustningen.

Elektriskt utlösningssdon för manuell utlösning

En variant finns på ventilen som även har ett elektriskt utlösningssdon. Sprinklern kan då också aktiveras från ett brandlarm eller via en utlösningstryckknapp.

Varianter

Innehåll pulver	2 kg	4 kg	6 kg	10 kg
Innehåll Forrex			6 lit	10 lit
Diameter	190 mm	190 mm	250 mm	250 mm
Höjd exkl fäste (H _B)	200 mm	300 mm	300 mm	390 mm
Volym				10,7 liter
Vikt exkl släckmedel	1,7 kg	2,2 kg	2,6 kg	3,3 kg
Arbetsstryck	15 bar	15 bar	15 bar	15 bar
Provtryck	35 bar	35 bar	35 bar	35 bar
Tömningstid	3 sek	6 sek	8 sek	16 sek
Funktionstemperatur	-30°C till +60°C			
Artikelnr				
-pulver 57 °C			19-3010-02	
-pulver 68 °C	19-3010-01	19-3010-03	19-3010-04	19-3010-06
-pulver 93 °C			19-3010-14	
-Forrex 68 °C			19-3030-04	19-3030-06
-tom			19-3000-04	19-3000-06

Normalt lagerhålls endast 6 och 10 kg modeller. Tilläggshöjd vid uppfästning med takkonsol är 75 mm.

Dimensionering

Punktsprinklerna med pulver är testade mot kärl med mindre provbränder. Kärlen är placerade på golvet under en takmonterad punktsprinkler. Släckeffekten avtar beroende på avståndet från sprinklern. Vid avstånd D100 enligt nedanstående tabell släcktes provbålen i 100% av försöken. Vid avstånd D60 släcktes bålen i 60% av försöken.

Modell	2 kg	4 kg	6 kg	12 kg
Släckeffekt D100	ø 2,5 m	ø 3,4 m	ø 3,8 m	ø 4,0 m
Släckeffekt D60	ø 3,0 m	ø 4,5 m	ø 4,9 m	ø 5,4 m

2 kg och 4 kg modellerna lämpar sig för mindre utrymmen och lägre takhöjder.

